



FACHTAG BAGFW ENTSCHEIDUNGSKOMPETENZ AM 16.11.2021

Veronika Schönhofer- Nellessen

Palliatives Netzwerk für die Region Aachen



**HÜRDEN UND ERFOLGSFAKTOREN
VERNETZTER (REGIONALER)
VERSORGUNGSSTRUKTUREN
IN DER HOSPIZ- UND
PALLIATIVARBEIT**

Veronika Schönhofer- Nellesen
Palliatives Netzwerk für die Region Aachen
www.servicestellehospizarbeit.de

Überblick der Themen

HERAUSFORDERUNG NETZWERK

PHASEN EINER NETZWERKGRÜNDUNG

STOLPERSTEINE UND ERFOLGSFAKTOREN

VON DER KONKURRENZ ZUR KOOPERATION

TRANSFER DES KNOW-HOWS IN DIE REGELVERSORGUNG

DIE REGION AACHEN

PYRAMIDE EINER VERNETZTEN BEGLEITUNG UND VERSORGUNG

GESCHICHTE

NOTFALLPLÄNE / MOBILES ETHIKTEAM

FACHTAGUNGEN/ KONGRESSE

Herausforderung vernetzter Zusammenarbeit

- **Wenig strukturell verankertes Schnittstellenmanagement**
- **Entscheidungen sind oft sehr anlassbezogen-
wenig vorausschauend**
- **Es prallen unterschiedliche Versorgungslogiken
aufeinander**
- **Konkurrenz zwischen Anbietern**

Von der
Konkurrenz zur
Kooperation

Phasen einer Netzwerkgründung

Phasen einer regionalen Vernetzung

- Projektphase I
- Standortbestimmung / Bedarfsermittlung / Analyse
- Multiprofessionell und sektorenübergreifend
- Versorgende Organisationen / Dienste
- Kommunale und regionale Gesundheitsversorgung

Phasen einer regionalen Vernetzung

- Projektphase II
- Runder Tisch
- Mit Leistungserbringern und Entscheidungsträgern
- Aus der Praxis / der Politik / Krankenkassen
- Aus dem Gesundheits- und Sozialwesen

Phasen einer regionalen Vernetzung

- Projektphase III
- **Runder Tisch (Niemanden vergessen!)**
- **Wer lädt ein?**
- **Mit Leistungserbringern und Entscheidungsträgern**
- **Aus der Praxis / der Politik / Krankenkassen**
- **Aus dem Gesundheits- und Sozialwesen**
- **Bildung eines Steuergremiums**

Phasen einer regionalen Vernetzung

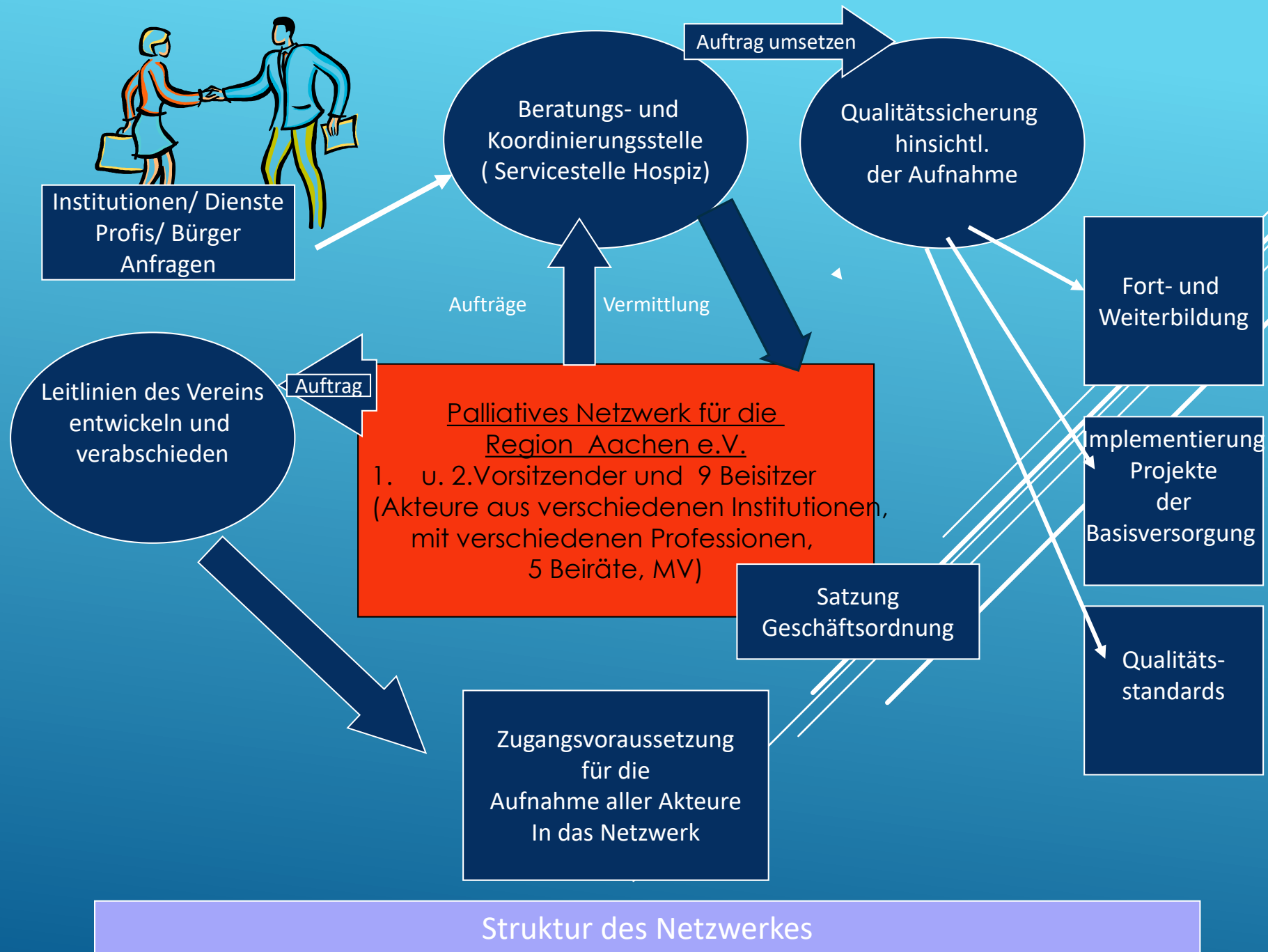
- Projektphase III
- Entwicklung eines Gesamtkonzeptes
- Recherche und Konzeptentwicklung
- Externe Moderation / Beratung / Expertise
- Rückbindung der Ergebnisse an den Runden Tisch
- Gemeinsame Entscheidungen treffen
- Feste Kooperations- bzw. Rechtsform

Phasen einer regionalen Vernetzung

- Projektphase IV
- Implementierungsphase
- Regionale Auftaktveranstaltung
- Gemeinsame Projektentwicklung - und Durchführung
- Nachhaltigkeit sichern durch strukturierte und regelmäßige Kommunikationsräume und Plattformen
- Weiterentwicklung durch Evaluation

Das Ergebnis Städteregion Aachen

- **Die Fusion von 10 Kommunen**
- **Die Städteregion Aachen**
- **500.000 Einwohner**
- **Am Westzipfel von Deutschland**
- **Mitten in der Euregio**
- **Niederlande/ Belgien / Deutschland**
- **Rhein-Maasgebiet**



**Vereinbarungen zw.
Regelversorgung
und allgemeiner /
spezialisierte
Palliativ-
versorgung**

- **Basisversorgung begleitet und versorgt solange es geht einschließlich der allgemeinen Palliativversorgung**
- **Spezialisierte palliative Dienste und Teams unterstützen in der zweiten Stufe die Regelversorgung**

Die Regelversorgung

Pflegedienst

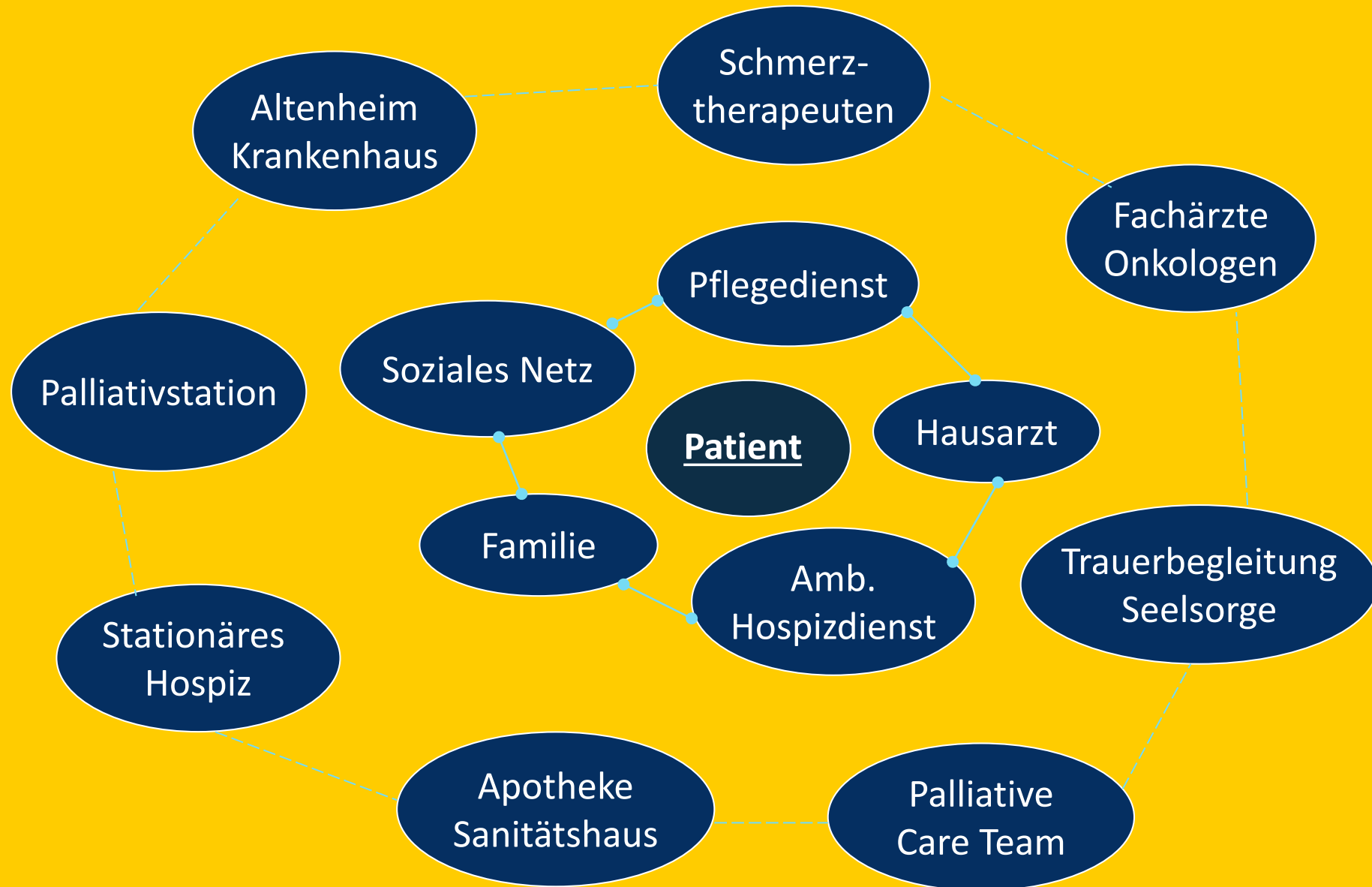
Ambulanter
Hospizdienst

Facharzt

Patient

Hausarzt

Familie/ Zugehörige



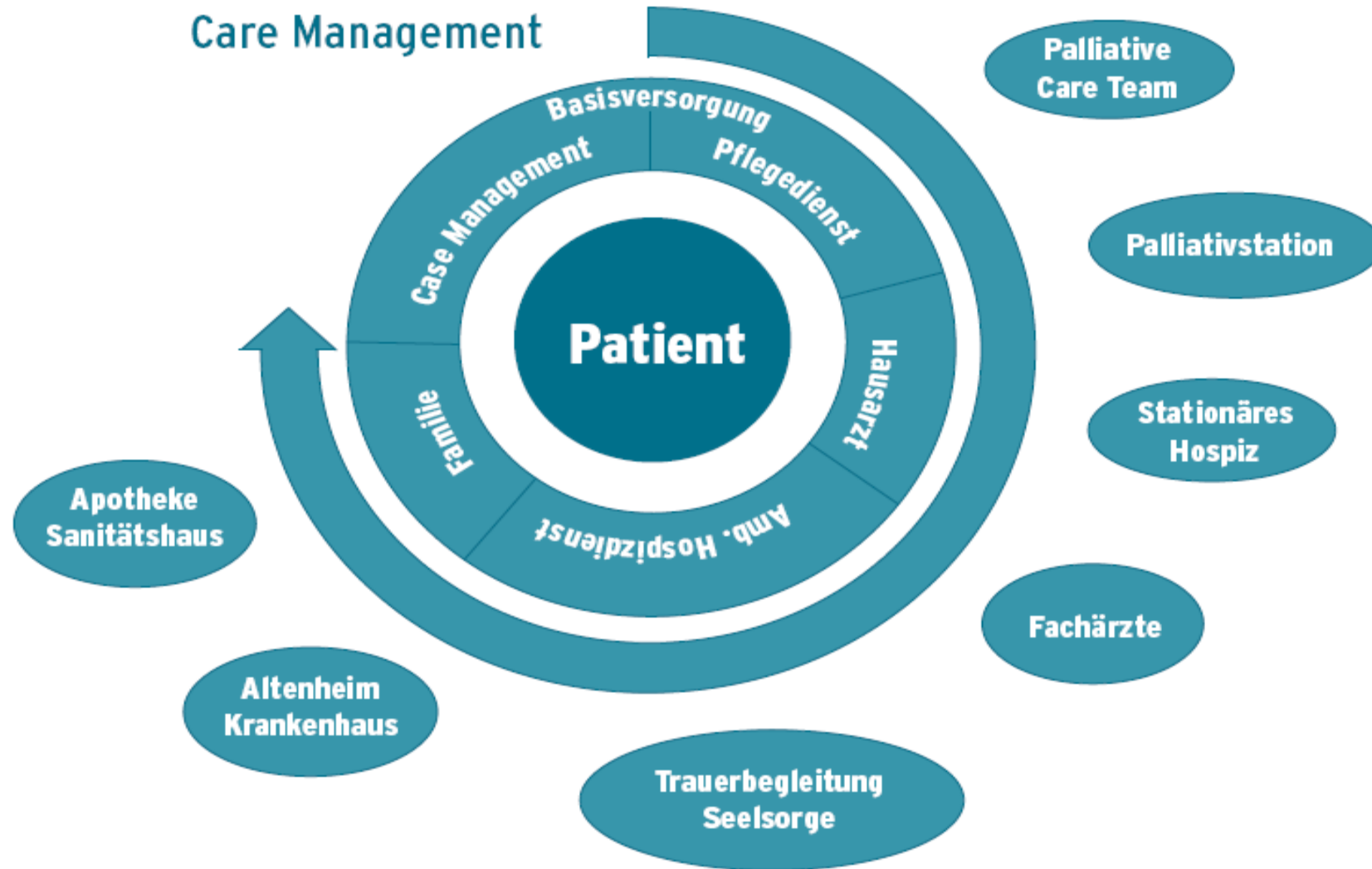
Allparteilichkeit der Koordination

- Regionales Care Management
- Die Koordination regionaler palliativer Netzwerke sollte neutral sein
- Unabhängig von direkter Patientenversorgung
- Moderation des Netzwerkes
- Nicht weisungsbefugt
- Projektumsetzung / Fortbildung organisieren
- Fäden zusammenhalten
- Geschäftsführung/ Vorstandsarbeit

Koordination Netzwerk

Ergänzende und spezialisierte Versorgung

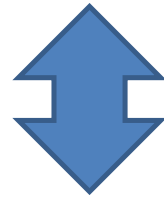
Care Management



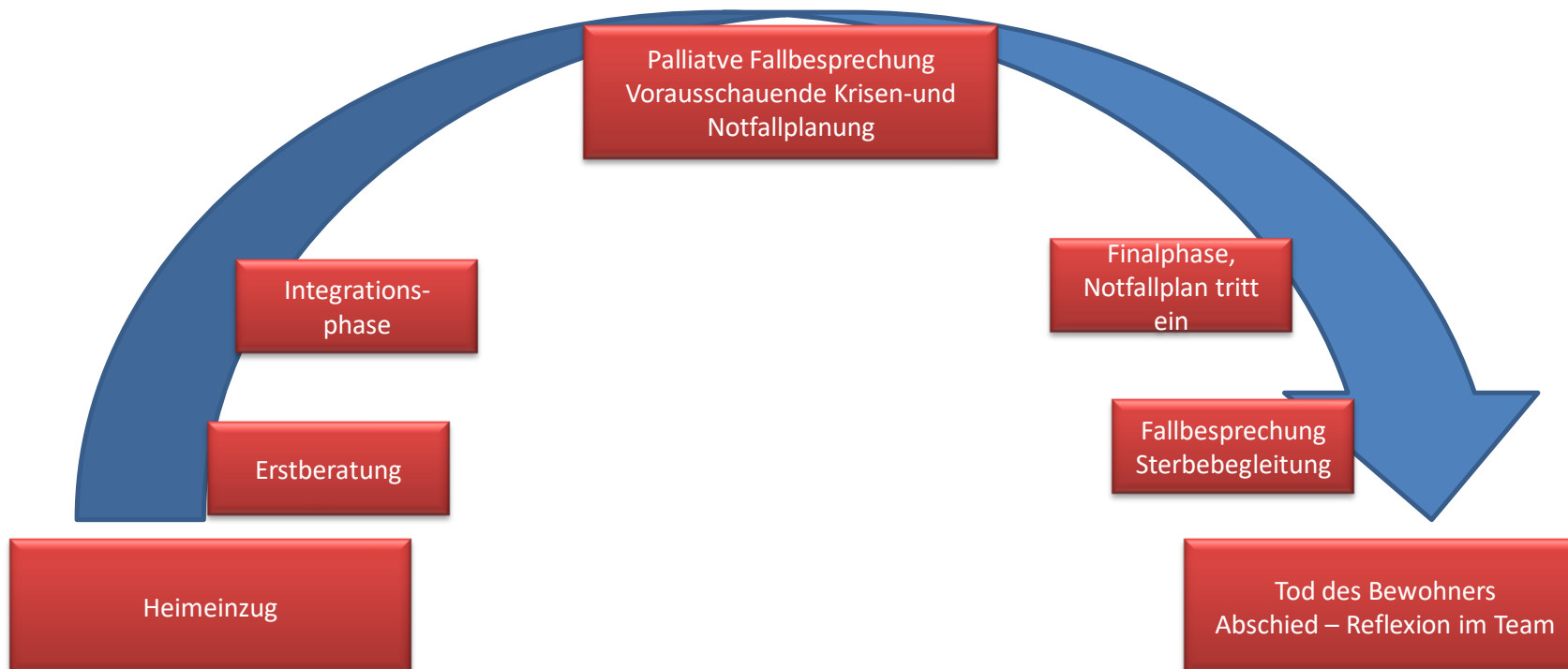
Know - How Transfer

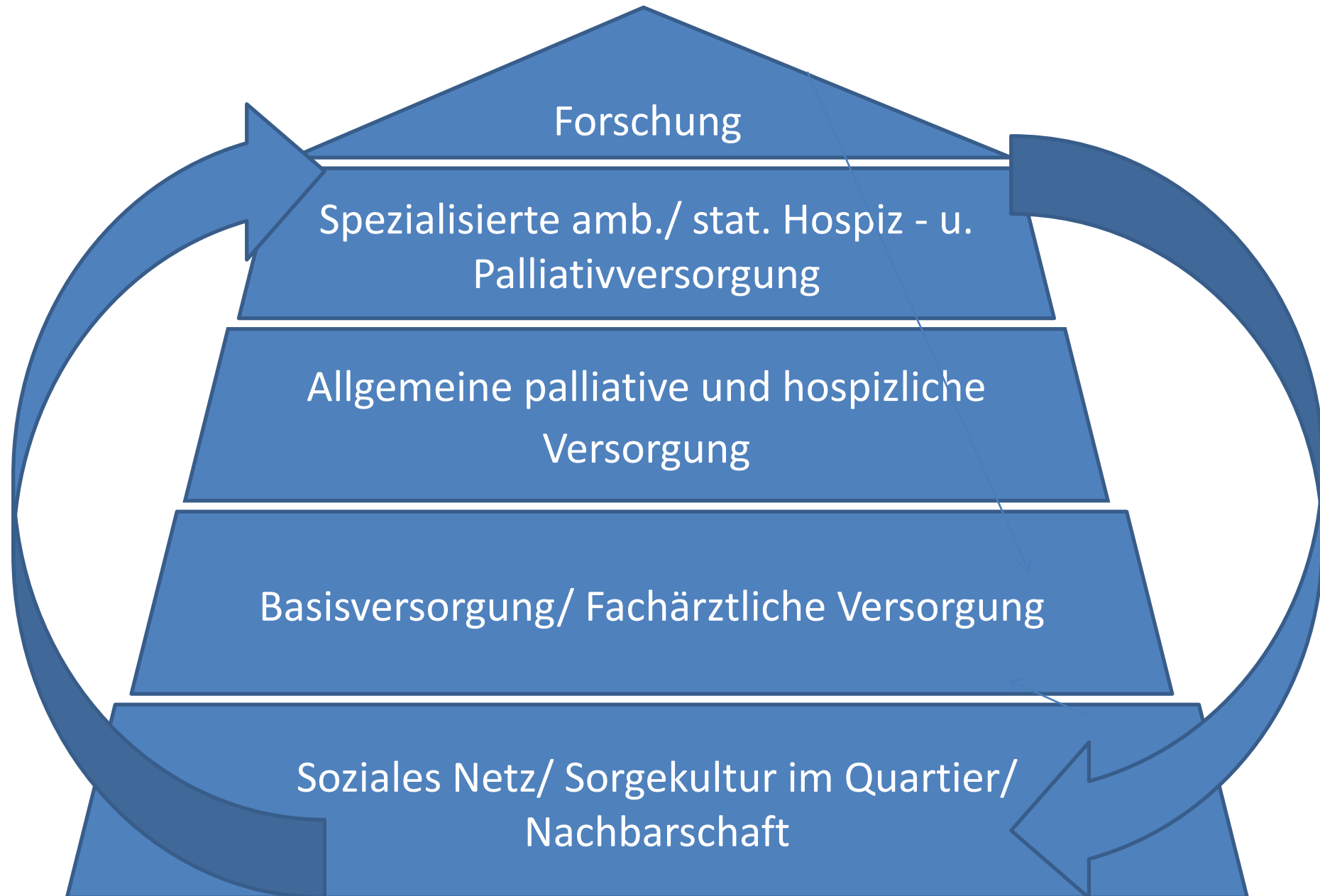
- **Implementierungsprojekte**
- **Palliative Care in die Institutionen/ Dienste**
- **In den Ausbildungen**
- **Fortbildung/ Fachtagungen**
- **Austausch/ Vernetzung**
- **Wissenschaft und Praxis**

Netzwerke und Kooperationen
Angehörige, ambulante Hospizdienste, Ärzte, Palliativmediziner, Apotheken,
Seelsorger, Palliativ Care Team (SAPV) etc.



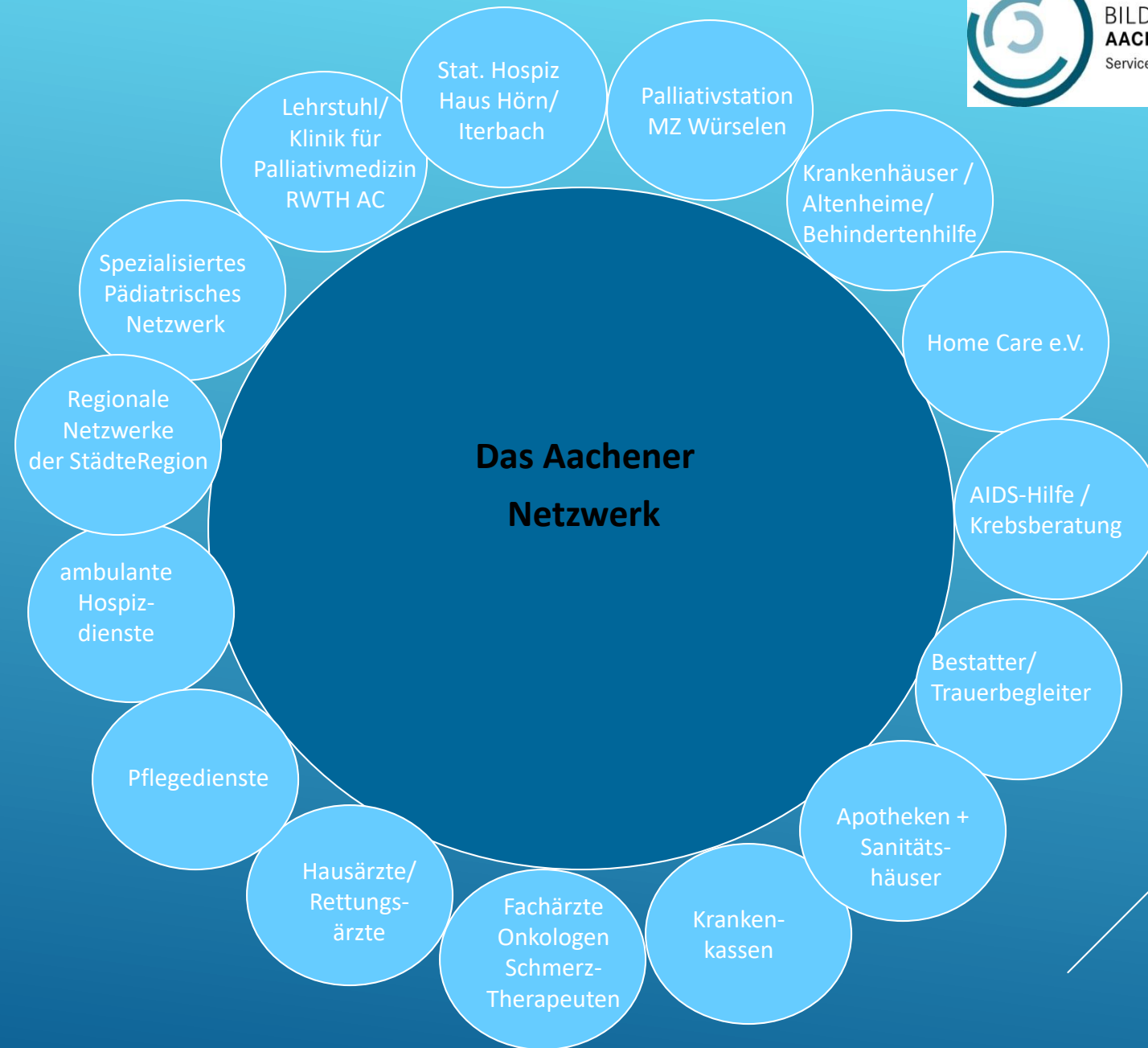
Vorausschauende Gesundheitsplanung





DIE AACHENER REGION





Geschichte


- **1995 1. Aachener Hospizgespräch/
Wachsen des Netzwerkes**
- **2001 Servicestelle Hopsiz**
- **2006 1. bundesweit ausgerichteter Palliativkongress
mit Bundesgesundheitsministerin Ulla Schmidt**
- **2007 Kick-Off**
- **2008 Vereinsgründung
Palliatives Netzwerk für die Städteregion**
- **2011 Gründung der Hospizstiftung für die Region**
- **2013 Charta Prozess**
- **2015 HPG/ 100. Aachener Hospizgespräch**
- **2016 Koalitionsvertrag**
- **2020 Caring Community- Notfallpläne**
- **2021 Finanzierung Koordination palliativer Netzwerke**
- **2021 Antrag auf Koordination - regionales mobiles
Ethikteam/ Gesundheitliche Versorgungsplanung**
- **2022 Hospiz-und Palliativkongress
Netzwerkkoordination (06/07.05.2022)**





Psychosozialer Notfallplan-Version1.0-09.2020.pdf



The background of the slide features a dramatic sunset sky with warm orange and yellow tones. In the foreground, the dark silhouettes of various church architectural elements are visible, including several tall, pointed spires and a large dome with a lantern on top. The overall mood is contemplative and serene.

„ „VERNETZTE
SORGEEKULTUR AM
LEBENSENDE“
100. HOSPIZGESPRÄCH



IMPRESSIONEN

Aachener
Hospizgespräche



VON 1995 BIS 2021



HERZLICHE
EINLADUNG NACH
AACHEN
06./05.2021